



埼玉県立 鴻巣女子高等学校
KOUNOSU GIRLS' HIGH SCHOOL

URL <http://www.koujo-h.spec.ed.jp/>

TEL 048-541-0669

FAX 048-595-1012

◇学校生活アンケート調査の結果◇

1月末に実施いたしました、学校生活のアンケート調査には、ご協力をいただきありがとうございます。ここでは、幾つかの項目について結果報告をいたします。

生徒アンケート

○「授業5原則」にしっかり取り組んでいる。

○学校行事に積極的に取り組んでいる。

	そう思う	どちらかと言えばそう思う	あまり思わない	そう思わない		そう思う	どちらかと言えばそう思う	あまり思わない	そう思わない
全体	43%	49%	7%	1%	全体	56%	36%	7%	1%
1学年	39%	55%	6%	1%	1学年	59%	33%	8%	1%
2学年	44%	47%	8%	1%	2学年	56%	37%	5%	2%
3学年	45%	46%	6%	2%	3学年	54%	37%	9%	1%

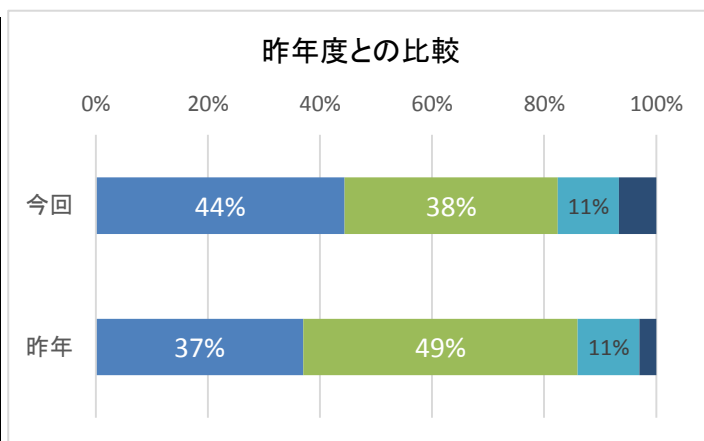
○部活動・同好会に積極的に参加している。

○身だしなみがしっかりできている。

	そう思う	どちらかと言えばそう思う	あまり思わない	そう思わない		そう思う	どちらかと言えばそう思う	あまり思わない	全く思わない
全体	49%	23%	13%	16%	全体	55%	39%	5%	1%
1学年	49%	24%	14%	13%	1学年	51%	45%	3%	1%
2学年	53%	17%	12%	18%	2学年	63%	33%	4%	1%
3学年	44%	28%	12%	16%	3学年	52%	38%	8%	1%

○私は現在の高校生活に満足している。

	そう思う	どちらかと言えばそう思う	あまり思わない	全く思わない
全体	44%	38%	11%	7%
1学年	41%	40%	12%	7%
2学年	42%	39%	14%	5%
3学年	50%	36%	7%	8%



保護者アンケート

○お子さんは、毎日楽しく登校している。 ○現在のお子さんの学校生活に満足している。

	そう思う	どちらか と言えば そう思う	あまりそ う思わな い	そう思わ ない		満足	どちらか と言えば 満足	あまり満 足してい ない	不満足
全体	46%	43%	10%	1%	全体	42%	48%	9%	1%
1学年	51%	40%	8%	1%	1学年	41%	49%	9%	1%
2学年	42%	43%	14%	1%	2学年	40%	50%	9%	1%
3学年	45%	43%	11%	1%	3学年	44%	46%	9%	1%

ここには記載していない調査結果を含め、質問項目全般にわたり、「そう思う」「どちらかと言えばそう思う」の肯定的な回答割合が高くなる結果でした。一方、否定的回答が1割程度ある項目も多数あります。この状況を真摯に受け止め、来年度以降の学校改善につなげていきます。

鴻女 NEWS タイリー-



◇予餞会を行いました。◇

2月7日（水）3年生を送る予餞会を行いました。3年生の卒業が近づき、学校行事の中心は1、2年生になっています。各部活動の発表、思い出スライドの上映、旧職員からのビデオレター、そして最後は恒例の3学年職員のパフォーマンスが行われました。

新しい生徒会を中心に、心のこもった全校で楽しめる行事となりました。卒業式は3月13日（火）です。



◇「集団調理」一年間の成果とおもてなし◇

2月20日（火）家政科学科2年生が「集団調理」を行いました。年度末に行う恒例行事で、約60人分のコース料理を生徒が分担して調理します。この日は2回目で、和食のメニューで全7品が用意されました。学校で採れた梅や大根も食材に取り入れ、色鮮やか、どれも美味しく素晴らしい出来栄でした。



◇自殺防止街頭キャンペーンに参加◇

3月7日（水）夕方、鴻巣駅で行われた、「自殺防止街頭キャンペーン」（鴻巣市主催）に生徒会生徒が参加しました。他校の生徒と駅を利用する方にキャンペーンチラシの配布と呼びかけを行いました。参加生徒は皆明るく、丁寧に対応をしました。

